

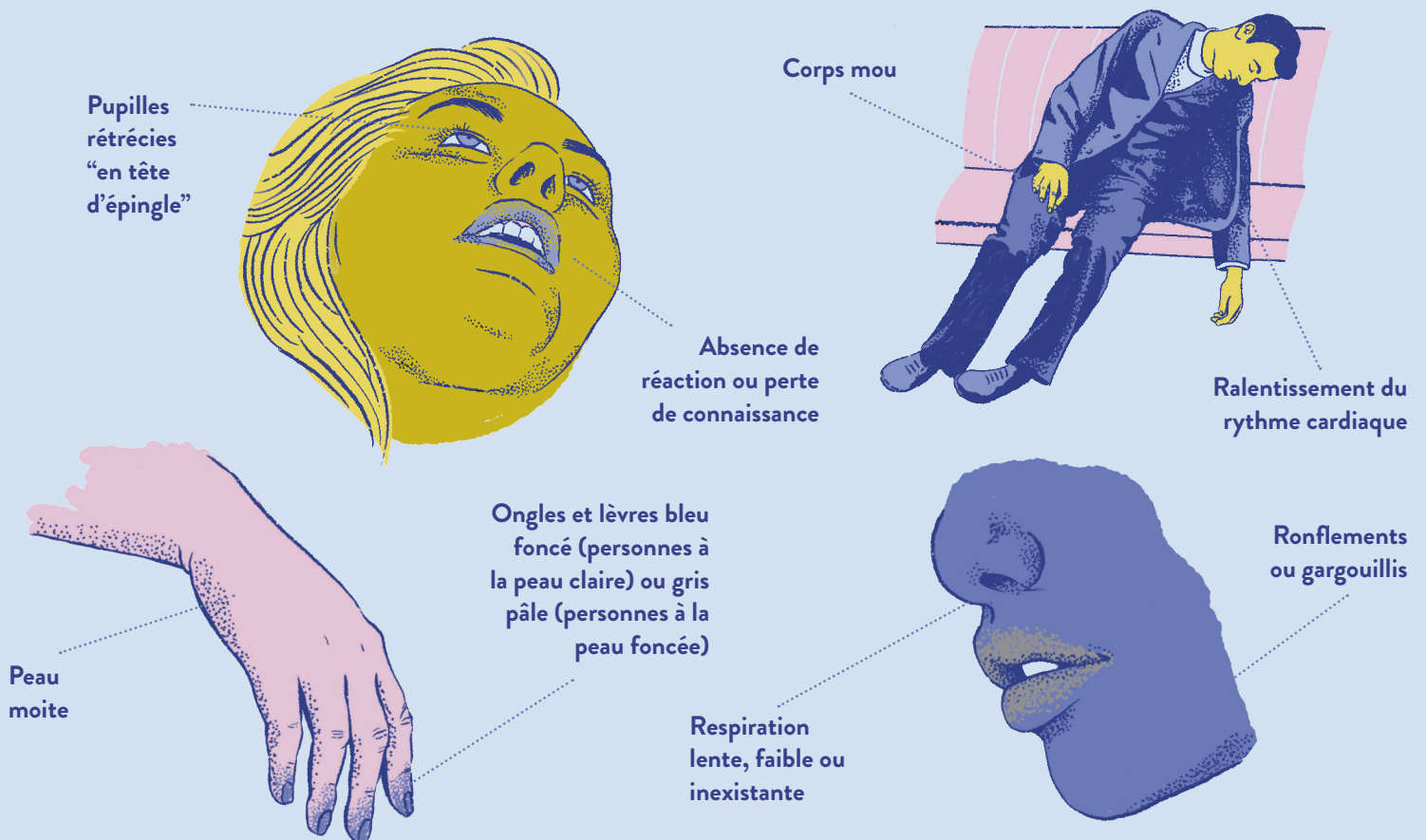
SURDOSAGE

QUE SE PASSE-T-IL QUAND QUELQU'UN FAIT UNE OVERDOSE ?

Quand quelqu'un fait une overdose d'opioïdes, il entre en dépression respiratoire. Cela veut dire que sa pulsion respiratoire naturelle diminue et que son cœur et son cerveau ne reçoivent pas assez d'oxygène.

La naloxone bloque les effets des opioïdes sur le cerveau. Quelques minutes après l'administration de la naloxone, les sujets en dépression respiratoire recommencent à respirer normalement.

COMMENT IDENTIFIER UNE OVERDOSE



COMMENT VÉRIFIER LA RÉACTIVITÉ

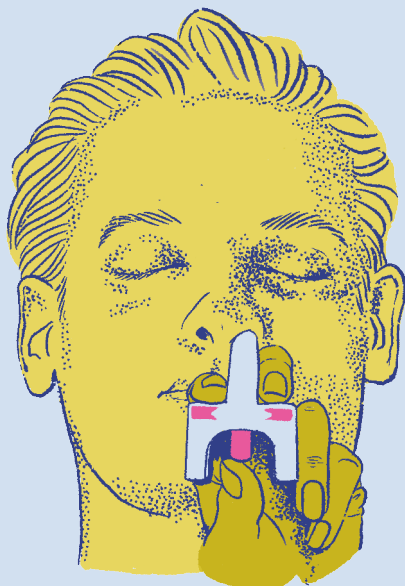
1 **ESSAYEZ DE RÉVEILLER LA VICTIME**
Encouragez-la en hurlant son nom ou en lui criant dessus pour la réveiller.

2 **FROTTEMENT STERNAL**
Frottez vigoureusement son sternum de haut en bas avec vos jointures.

SI ELLE NE RÉAGIT PAS, AGISSEZ IMMÉDIATEMENT.

QUE FAIRE

QUAND QUELQU'UN FAIT UNE OVERDOSE



1 ADMINISTREZ LA NALOXONE

Retirez le vaporisateur nasal de naloxone (Narcan ou RiVive) de son emballage. Ne testez pas le dispositif; il n'y en a que pour une dose.

- 1 Tenez le dispositif avec votre pouce sur le piston et les doigts du milieu sur les côtés.
- 2 Inclinez doucement la tête de la victime en arrière, en soutenant son cou.
- 3 Insérez la buse dans l'une des narines. Pressez le piston fermement pour dispenser une dose complète.

Si la victime ne répond pas au bout de 3 minutes, une dose supplémentaire peut être donnée toutes les 3 minutes, en alternant les narines jusqu'à ce qu'il y ait une réponse.

2 APPELEZ LE 911

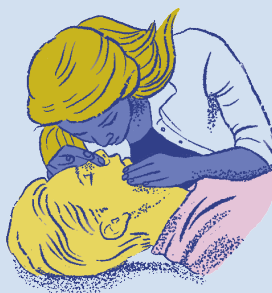
Signalez si la respiration de la victime a ralenti ou s'est arrêtée. L'effet de la naloxone peut s'estomper avant celui des opioïdes, c'est à dire que les victimes peuvent faire une nouvelle overdose. Le suivi médical est crucial.

3 PRATIQUEZ LA RESPIRATION ARTIFICIELLE

Si la victime ne respire pas, pratiquez la respiration artificielle.

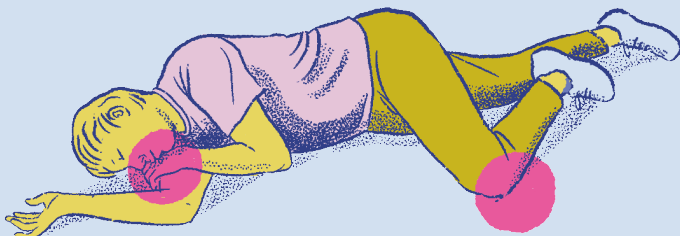


- 1 Allongez la victime sur son dos et bouchez-lui le nez en le pinçant. Soulevez son menton avec deux doigts pour dégager les voies aériennes.



- 2 Prenez une inspiration pendant 4 secondes et soufflez dans sa bouche par bouffées rapides d'une seconde (comme pour souffler une bougie d'anniversaire). Répétez jusqu'à l'arrivée des secours.

4 PLACEZ LA VICTIME EN POSITION LATÉRALE DE SÉCURITÉ



Si la victime respire, placez-la en position latérale de sécurité. Allongez-la sur son côté, en pliant son genou de devant et en soutenant sa tête avec ses mains et ses bras. Quand quelqu'un fait une overdose, il peut s'étouffer avec son vomi et mourir. Si vous avez besoin de laisser la victime, même brièvement, placez-la dans cette position.



Scannez pour télécharger une version imprimable de cette affiche.